



**ЕДИНАЯ  
РОССИЯ**

# **НАРОДНАЯ ПРОГРАММА ЕСТЬ РЕЗУЛЬТАТ**



## **ПОДСКАЗКИ ДЛЯ МАМ**

**КОМПЕНСАЦИЯ ЗАТРАТ НА СПОРТ,  
ОБУЧЕНИЕ И ОТДЫХ РЕБЕНКА**



**ЕДИНАЯ  
РОССИЯ**





**НАРОДНАЯ ПРОГРАММА  
ЕСТЬ РЕЗУЛЬТАТ**

## **СОДЕРЖАНИЕ**




### **Налоговый вычет**

-  за обучение
-  за занятия спортом

### **Кешбэк за детский отдых**

-  условия получения
-  какую сумму вернут
-  важные уточнения
-  какие лагеря участвуют в программе

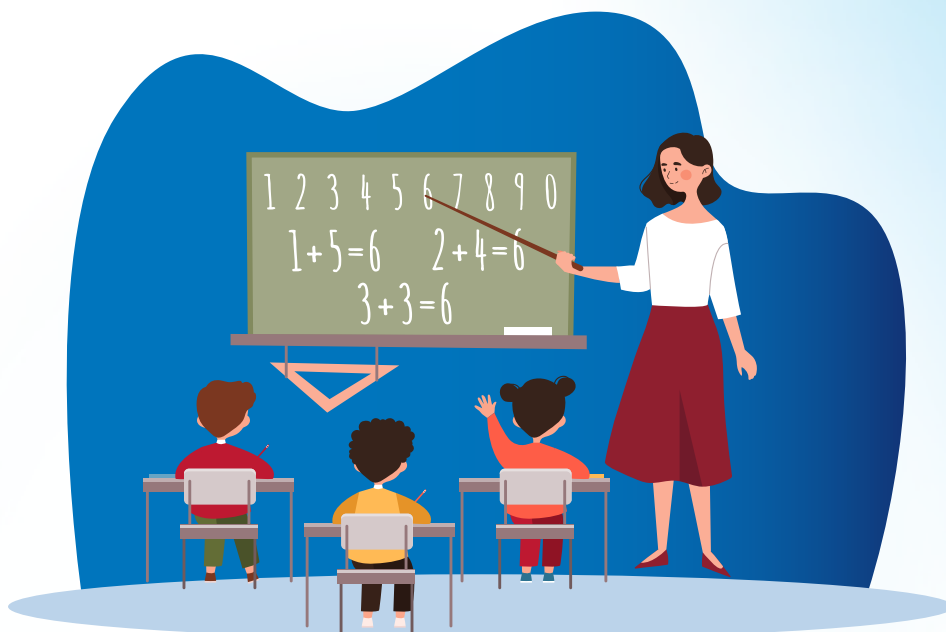
### **Пушкинская карта**

-  кто может получить
-  как оформить и пользоваться картой
-  плюсы и минусы



ЕДИНАЯ  
РОССИЯ

НАРОДНАЯ ПРОГРАММА  
ЕСТЬ РЕЗУЛЬТАТ



## НАЛОГОВЫЕ ВЫЧЕТЫ ПРИ ОПЛАТЕ ОБУЧЕНИЯ



Получить вычет можно при оплате обучения:

- в частном детском саду
- в платной школе
- в вузе
- на курсах по вождению
- в спортивной секции
- в художественной или музыкальной школе



Условия для получения вычета:

- образовательное учреждение должно быть с лицензией (указывается в договоре на обучение)  
*Исключение: лицензия для вычета не нужна, если обучение оплачивают индивидуальному предпринимателю, который лично оказывает услуги, и это указано в качестве вида деятельности при регистрации*
- вы оплачивали образовательные услуги:
  - для себя (любая форма обучения)
  - для своих детей, братьев или сестер (только если они учатся очно и им еще не исполнилось 24 года)



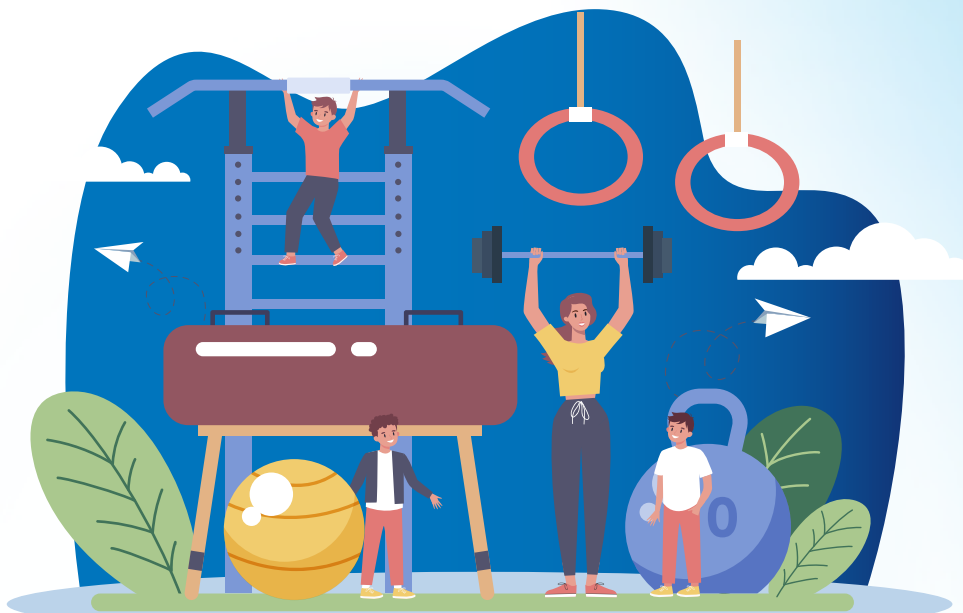
**ВАЖНО!** Нужно учитывать лимит вычета на год. Если платили за свое обучение, занятия для братьев и сестер, он составляет – 120 тысяч рублей. Если платили за обучение детей и подопечных, то лимит составляет 50 тысяч рублей на каждого ребенка, его может применить только один из родителей, опекунов или попечителей.

Если обучение оплатили средствами маткапитала, налоговый вычет не предоставляется.



**ЕДИНАЯ  
РОССИЯ**

**НАРОДНАЯ ПРОГРАММА  
ЕСТЬ РЕЗУЛЬТАТ**



## **НАЛОГОВЫЕ ВЫЧЕТЫ ПРИ ОПЛАТЕ ЗАНЯТИЙ СПОРТОМ**



*С 1 января вступил в силу закон, по которому можно получить налоговый вычет за приобретение физкультурно-оздоровительных услуг. Его предложила ввести партия «Единая Россия».*

 **Получить вычет можно при оплате занятий спортом:**

- для себя
- для своих несовершеннолетних детей или подопечных

 **Условия для получения вычета:**

- услуги вам или вашему ребенку оказывала организация или индивидуальный предприниматель, для которых деятельность в области физической культуры и спорта является основной
- услуги на тот момент, когда вы их приобретали, были включены в перечень видов физкультурно-оздоровительных услуг, который утверждает правительство



**ВАЖНО!** Перечень формируется до 1 декабря года, который предшествует очередному налоговому периоду. Список организаций размещен на официальном сайте Минспорта России в разделе «О налоговом вычете за занятия спортом».

**Оформить вычет по расходам на фитнес в налоговой можно будет с 2023 года.**

*Так можно вернуть деньги, потраченные на услуги в 2022 году.*



ЕДИНАЯ  
РОССИЯ

НАРОДНАЯ ПРОГРАММА  
ЕСТЬ РЕЗУЛЬТАТ



## КЕШБЭК ЗА ДЕТСКИЙ ОТДЫХ



*Программу детского туристического кешбэка запустили в России в 2021-м – в соответствии с предложением «Единой России». В этом году родители снова смогут компенсировать расходы на путевки в детские лагеря.*



### Как принять участие в программе:

- выбрать смену в лагере, которая проходит в любой период – с 1 мая по 30 сентября 2022 года. Минимальная продолжительность поездки – одна лагерная смена
- зарегистрировать карту «Мир» на официальном сайте программы лояльности платежной системы [privetmir.ru](https://privetmir.ru)
- оплатить путевку на сайте [мирпутешествий.рф](https://мирпутешествий.рф) по 23:59 мск 31 августа 2022 года



### Какую сумму вернут:

- возвратят **50%** стоимости путевки, но не более **20 000** рублей



### Кешбэк поступит в течение **5 рабочих дней** после проведения платежа



### Какие лагеря участвуют в программе:

- все государственные и коммерческие стационарные лагеря круглосуточного пребывания по всей России, которые добровольно подключились к программе туристического кешбэка



**ЕДИНАЯ  
РОССИЯ**

**НАРОДНАЯ ПРОГРАММА  
ЕСТЬ РЕЗУЛЬТАТ**



## **КЕШБЭК ЗА ДЕТСКИЙ ОТДЫХ**



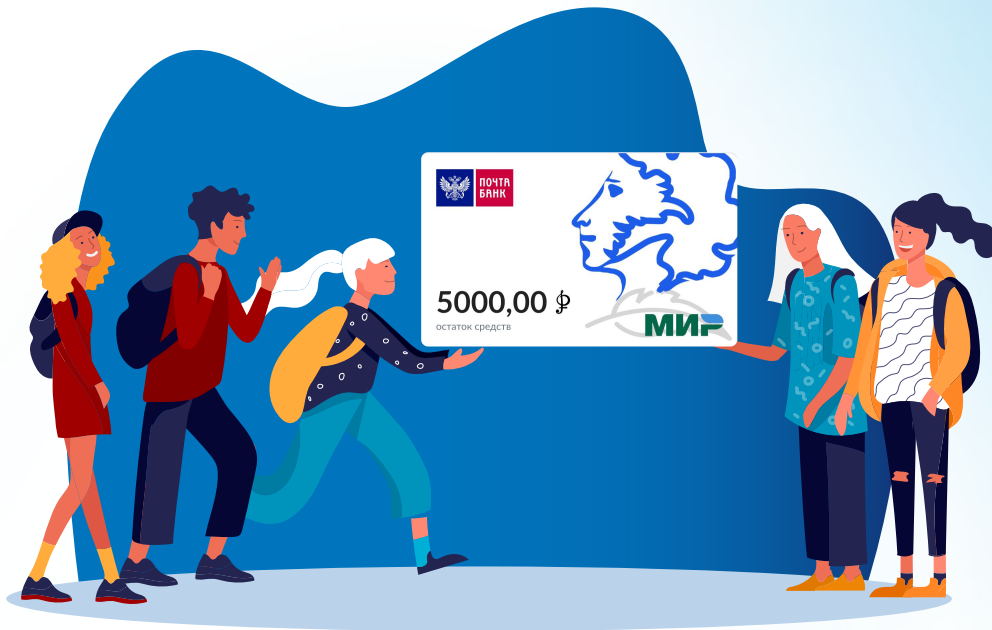
### **Важные уточнения:**

- все партнеры программы детского туристического кешбэка есть на сайте [мирпутешествий.рф](http://мирпутешествий.рф).
- если в семье несколько детей едут в лагерь, компенсируют каждую путевку
- количество поездок на одного ребенка не ограничено — кешбэк назначат за все
- получить кешбэк можно за путевку для ребенка любого возраста
- карта «Мир» может принадлежать любому родственнику ребенка – матери, отцу, бабушке, дяде, отчиму и т.д.
- семьи, у которых есть сертификат на льготу для детского отдыха, тоже получают компенсацию потраченной суммы – в размере 50%.
- при полном или частичном возврате путевки кешбэк автоматически спишет с карты, с которой она была оплачена.
- если семья выбрала дорогой лагерь, смена в котором для 1 ребенка стоит больше 40 тысяч рублей, то ей в любом случае компенсируют только 20 тысяч рублей
- компенсации не предоставляют за отдых в городских лагерях, походы с палатками, экспедиции, экскурсионные поездки с классом или с родителями



**ЕДИНАЯ  
РОССИЯ**

**НАРОДНАЯ ПРОГРАММА  
ЕСТЬ РЕЗУЛЬТАТ**



## **ПУШКИНСКАЯ КАРТА**



Проект запустили с 1 сентября 2021 года. Пушкинскую карту можно использовать для оплаты билетов на культурные мероприятия: кино, концерты, выставки, спектакли. Деньги на карту кладет государство, и каждый год лимит обновляется. В 2022 году лимит карты увеличили до 5000 рублей.



### **Кто может получить карту:**

- все граждане России в возрасте от 14 до 22 лет включительно могут бесплатно получить банковскую карту



### **Условия получения карты:**

- наличие паспорта РФ
- подтвержденная учетная запись на портале «Госуслуги»



### **Как оформить**

- выпустить виртуальную «Пушкинскую карту» через приложение «Госуслуги. Культура»
- выпустить пластиковую «Пушкинскую карту» в любом отделении «Почта Банка»



**ВАЖНО!** Если исполнилось 14 лет, сначала надо получить паспорт и учетную запись на портале «Госуслуги», а потом оформить карту. Льгот по карте нет.




**ЕДИНАЯ  
РОССИЯ**

**НАРОДНАЯ ПРОГРАММА  
ЕСТЬ РЕЗУЛЬТАТ**



## **ПУШКИНСКАЯ КАРТА**



*Список партнеров программы, которых предоставляют билеты на культурные мероприятия, есть на сайте [Культура.рф](http://Культура.рф) и в мобильном приложении «Госуслуги. Культура». В приложении можно отслеживать баланс, искать мероприятия и покупать билеты.*

### **Как пользоваться картой:**

- деньги «Пушкинской карты» можно потратить только в учреждениях – партнерах программы
- потратить средства можно сразу или в течение 12 месяцев
- оставшиеся по истечении года деньги сгорят, оставить на следующий период нельзя
- лимит по карте обновляется раз в год
- при возврате купленного билета деньги вернутся на «Пушкинскую карту»

### **Как приобрести билеты:**

- выбрать мероприятие – на сайте [Культура.рф](http://Культура.рф) или в мобильном приложении «Госуслуги. Культура»
- оплатить онлайн или в кассе



**ВАЖНО!** Для посещения мероприятий захватите паспорт для подтверждения личности. Билет можно купить только на свое имя.





**ЕДИНАЯ  
РОССИЯ**

**НАРОДНАЯ ПРОГРАММА  
ЕСТЬ РЕЗУЛЬТАТ**



## **ПУШКИНСКАЯ КАРТА**

*Воспользоваться «Пушкинской картой» могут жители самых отдаленных сел, если они планируют совершить поездки по России и посетить мероприятия в крупных городах. Так, они могут выбрать поход в оперу или театр, на балет, пройти экскурсию, посетить выставку, познавательную лекцию, мастер-класс.*



### **Что нельзя по карте:**

- снять средства с «Пушкинской карты»
- перевести деньги с нее или на нее
- потратить лимит на случайные покупки



### **Плюсы и минусы «Пушкинской карты»**

**Плюсы:**

- культурный досуг за счет федерального бюджета
- быстрое оформление карты
- она действует на всей территории России
- в рамках программы «Пушкинская карта» учреждения культуры опубликовали в афише платформы уже около 53 000 событий

**Минус:**

- жители небольших сел и городов могут посетить меньше мероприятий, если не могут побывать в крупных населенных пунктах